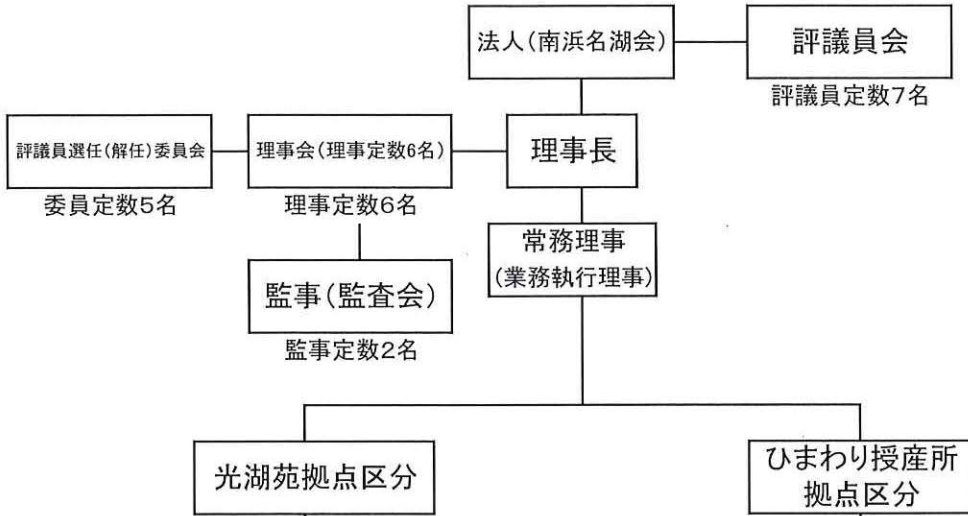


社会福祉法人南浜名湖会（組織図）



職員状況			
	職 種	正規数	非正規数
特養・短期入所	施設長	1	
	事務員	2	2
	生活相談員	1	1
	介護支援専門員		1
	介護職員	17	14
	看護職員	2	3
	機能訓練指導員	1	
	栄養士	1	
	守衛		2
	清掃員		2
	嘱託医(湖西病院)		1
	産業医(湖西病院)		1
	デイサービス	事務員	
生活相談員兼介護職員		3	2
介護職員		1	7
看護職員		1	2
運転手			2
居宅介護	清掃員		2
	事務員		1
地域包括	介護支援専門員	4	1
	社会福祉士	1	
	主任介護支援専門員	1	
	看護職員		1
	介護支援専門員		1
計		36	47

職員状況			
	職 種	正規数	非正規数
就労支援B型	施設長	1	
	生活支援員	3	
	事務員兼職業指導員		2
	職業指導員	1	9
共同生活援助	サービス管理責任者兼生活支援員	1	
	生活支援員	1	
	世話人 宿直(職員兼務)	(4)	1
計		7	16