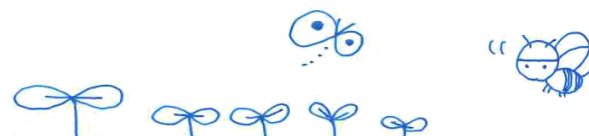


事業者各位

平素は光湖苑のサービスをご利用頂き、誠にありがとうございます。
下記をご参照頂き、利用のご希望がありましたらお問い合わせ下さい。



令和7年 1月 4日現在
社会福祉法人 南浜名湖会
特別養護老人ホーム 光湖苑

光湖苑各サービスの空き状況 及び お知らせ

土日の送迎も行いますので、ご希望のある方はご相談下さい。

1. ショートステイ

(担当: 小山恭子・木本美夏)

○余裕あり △空きわずか ※ご相談ください。

1月	日付	1	2	3	4	5	6	7	8	9	10	11	12	13	14	15	16	17	18	19	20	21	22	23	24	25	26	27	28	29	30	31
	曜日	水	木	金	土	日	月	火	水	木	金	土	日	月	火	水	木	金	土	日	月	火	水	木	金	土	日	月	火	水	木	金
	男性	○	○	○	※	※	○	○	○	○	○	△	△	○	○	○	○	○	△	△	○	○	○	○	○	○	※	※	○	○	○	○
	女性	○	○	○	△	△	○	○	○	○	○	○	△	△	○	○	○	○	△	△	○	○	○	○	○	△	△	○	○	○	○	

2月	日付	1	2	3	4	5	6	7	8	9	10	11	12	13	14	15	16	17	18	19	20	21	22	23	24	25	26	27	28	29	30	31
	曜日	土	日	月	火	水	木	金	土	日	月	火	水	木	金	土	日	月	火	水	木	金	土	日	月	火	水	木	金			
	男性	○	○	○	○	○	○	○	○	○	○	○	○	○	○	○	○	○	○	○	○	○	○	○	○	○	○	○	○	○	○	○
	女性	○	○	○	○	○	○	○	○	○	○	○	○	○	○	○	○	○	○	○	○	○	○	○	○	○	○	○	○	○	○	○

令和7年 3月の 予約については 1/15 (水) からFAXまたはTELにて受付開始します。

2. デイサービス

(担当: 疋田聖子) ○余裕あり △空きわずか ※ご相談ください。

		月	火	水	木	金	土
1単位	通常規模型通所介護	△	△	△	△	※	
2単位	通常規模型通所介護	○	○	○	○	○	○
3単位	認知症対応型通所介護	○	○	○	○	○	

(1単位定員 20名 ・ 2単位定員 25名 ・ 3単位定員 10名)

3. 特別養護老人ホーム光湖苑

(担当: 三浦実千男)

(定員 50名:従来型多床室)

12月31日現在の空き 1床 待機者数2名

次の優先入所検討会は、必要に応じて臨時で開催します。
★現在、比較的少ない待期期間で入所できる状況です。

4. 居宅介護支援事業

ご相談ください。

(担当: 佐藤喜美子、勝亦志津香、小原由美子、山本彩哉子、治部孝子)

別紙添付の ショート・デイサービス レクリエーション日程にて行事をご覧下さい。

光湖苑ホームページにて各種サービスを紹介しています。 <http://m-hamanakokai.jp>

問 い 合 わ せ 先	Tel 053 -577-4511 (代表)
	577-4512 居宅直通
	577-5455 包括直通
	577-5311 デイ②③単位直通
	Fax 053 -577-4555